

# Gli Oggetti - Askos — Angelo Mangiarotti — 2018

---



Disegnata da Angelo Mangiarotti nel 1986, la caraffa Askos è prodotta in esclusiva per Poltrona Frau in cristallo satinato e acidato. Il nome e la forma si ispirano alle piccole anfore usate per oli ed unguenti nell'antica arte vascolare greca.

## CARATTERISTICHE TECNICHE

---

**Materiale.** Vetro soffiato a bocca con finitura satinata e acidata. Il manico viene attaccato a mano.

**Dettagli estetici.** Sul fondo della caraffa sono sabbiati il marchio Poltrona Frau e la firma del designer.

Originally designed by Angelo Mangiarotti in 1986, the Askos carafe in frosted and etched crystal is produced exclusively for Poltrona Frau. The name and shape are inspired by the small amphorae used to store oils and ointments in Ancient Greece.

## TECHNICAL FEATURES

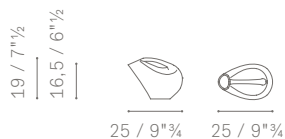
---

**Material.** Mouth blown glass, satin and acid finished. Handle is attached by hand.

**Aesthetic details.** The Poltrona Frau brand and the designer signature are sanded on the bottom of the carafe.

---

5512110



# Gli Oggetti - Blue Pallo – Carina Seth Andersson – 2018

---



Blue Pallo è un vaso dallo spirito deciso e elegante. La forma sferica e l'imboccatura generosa ne fanno un oggetto di grande valenza decorativa e allo stesso tempo grafica e minimale. Un esempio suggestivo dell'indagine progettuale di Carina Seth Andersson.

## CARATTERISTICHE TECNICHE

---

### Dimensione vaso.

- Piccolo
- Medio
- Grande

**Materiale.** Vetro soffiato di alta qualità.

**Colore.** Blu Notte. Si tratta di un colore inedito realizzato in esclusiva per Poltrona Frau

**Dettagli estetici.** Sulla base del vaso è inciso il marchio Poltrona Frau e la firma del designer.

Blue Pallo is an elegant and distinct vase. Thanks to its spherical shape and generously proportioned mouth, it is a highly decorative yet graphic and minimalistic piece, representing an evocative example of Carina Seth Andersson's approach to design.

## TECHNICAL FEATURES

---

### Vase size.

- Small
- Medium
- Large

**Material.** High quality blown glass.

**Colour.** Midnight blue. This is a never-before-seen colour created exclusively for Poltrona Frau.

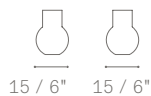
**Aesthetic details.** The Poltrona Frau brand and the designer signature are carved on the base of the vase.

---

5515060



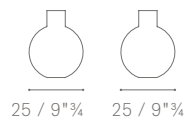
20 / 7<sup>3</sup>/<sub>4</sub>"



5515061



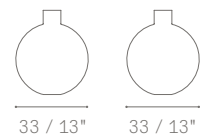
31 / 12<sup>1</sup>/<sub>4</sub>"



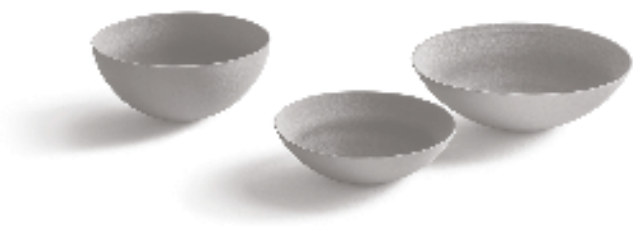
5515062



39 / 15<sup>1</sup>/<sub>4</sub>"



# Gli Oggetti - Cretto — Poltrona Frau Style & Design C. — 2018



Le ciotole Cretto richiamano gli effetti tridimensionali e materici dei lavori di Alberto Burri, a cui alludono nel nome. Realizzate in un piccolo laboratorio artigianale nel cuore dell'Umbria, indagano le valenze espressive dello stoneware, particolare materiale ceramico.

## CARATTERISTICHE TECNICHE

### Dimensione ciotola.

- Piccola
- Media
- Grande

**Materiale.** Realizzata a mano in materiale ceramico Stoneware mediante l'utilizzo di un tornio. Dopo la realizzazione della forma viene realizzato l'ingobbio, ovvero un rivestimento a base argillosa che ricopre il corpo ceramico donando al manufatto il colore grigio chiaro scelto. I coloranti in polvere utilizzati per il colore grigio sono realizzati industrialmente per garantire purezza e stabilità nel tempo. Successivi spruzzi di colori vari creano sorprendenti cromatismi e caratterizzano l'interno delle ciotole.

**Dettagli estetici.** Sul fondo della ciotola è impresso il marchio Poltrona Frau.

**N.B.** Per le sue caratteristiche di porosità e colorazione le ciotole Cretto non sono adatte a un uso alimentare.

The Cretto bowls evoke the three-dimensional and textural effects of the works of Alberto Burri, the inspiration for the collection's name. Crafted in a small workshop in the heart of Umbria, the pieces explore the expressive worth of stoneware, a unique type of ceramic.

## TECHNICAL FEATURES

### Bowl size.

- Small
- Medium
- Large

**Material.** Handmade in Stoneware ceramic material using a lathe. After creating the shape, the engobe is made, or a coating made out of clay that covers the ceramic body, giving the product the selected light grey colour. The powder colouring used for the grey colour are made industrially to guarantee stability over time. Later spraying with different colours creates surprising hues and characterises the inside of the bowls.

**Aesthetic details.** The Poltrona Frau brand is stamped on the bottom of the bowl.

**Note:** Due to its porous characteristics and colouring the Cretto bowls are not suitable for containing food.

5514030



7 / 2<sup>3</sup>/<sub>4</sub>



5514031



14 / 5<sup>1</sup>/<sub>2</sub>



5514032



9 / 3<sup>1</sup>/<sub>2</sub>





Il bicchiere Kypelon, soffiato a mano e realizzato in cristallo, si distingue per la purezza formale del design

#### CARATTERISTICHE TECNICHE

---

**Materiale.** Vetro soffiato a bocca con finitura satinata e acidata. Una fascia in vetro trasparente caratterizza il bordo.

**Dettagli estetici.** Sul fondo del bicchiere è sabbiato il marchio Poltrona Frau.

The Kypelon glass in hand-blown crystal is characterised by the formal purity of the design.

#### TECHNICAL FEATURES

---

**Material.** Mouth blown glass, satin and acid finished. The edge features a strip of transparent glass.

**Aesthetic details.** The Poltrona Frau brand is sanded on the bottom of the glass.

---

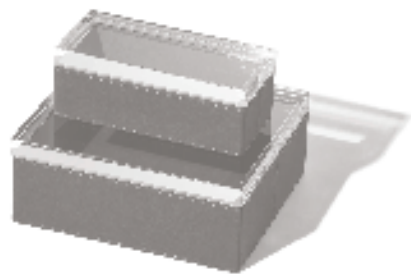
5514100



8 / 3<sup>1</sup>/<sub>4</sub>

8,5 / 3<sup>1</sup>/<sub>2</sub>





Due scatole che uniscono l'elegante rivestimento in Pelle Frau® Nubuck color seppia, alla trasparenza e iridescenza del coperchio in metacrilato tagliato a spigoli vivi. L'esecuzione artigianale dei rivestimenti è accuratissima.

## CARATTERISTICHE TECNICHE

### Dimensione.

- Piccola
- Grande

**Struttura scatola.** Realizzata in fibra di legno a media densità e rivestita internamente, in tutte le sue parti, in pelle.

**Rivestimento interno ed esterno.** Pelle Frau® Nubuk color Seppia. All'esterno il rivestimento assume l'aspetto di una fascia ed è impreziosito con cuciture realizzate con filo leggermente a contrasto.

**Coperchio.** Realizzato in metacrilato ad alto livello di trasparenza. Grazie allo spessore del coperchio si viene a creare un effetto lente che ingrandisce il logo Poltrona Frau.

**Dettagli estetici.** Sul fondo della scatola è impresso il marchio Poltrona Frau.

Two boxes that combine elegant upholstery in ink black Pelle Frau® Nubuck leather with the transparency and iridescence of the sharp-edged methacrylate lid. The upholstery is exquisitely crafted.

## TECHNICAL FEATURES

### Size.

- Small
- Large

**Box structure.** Made out of MDF and upholstered with leather on the inside on all its parts.

**Inner and outer upholstery.** Cuttlefish ink-coloured Pelle Frau® Nubuk leather. The external upholstery appears as a strip and is adorned with stitches made using slightly contrasting thread.

**Cover.** Made out of highly transparent plexiglass. Thanks to the cover's thickness, a magnifying glass effect on the Poltrona Frau logo is created.

**Aesthetic details.** The Poltrona Frau brand is stamped on the bottom of the bowl.

5514020

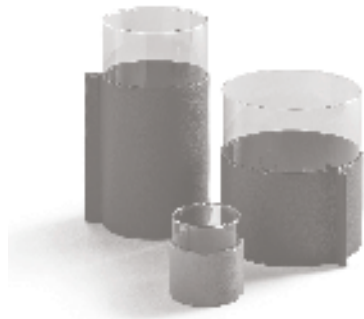


7,5 / 3"  
9 / 3"<sup>1</sup>/<sub>2</sub> 20 / 7"<sup>3</sup>/<sub>4</sub>

5514021



9,5 / 3"<sup>3</sup>/<sub>4</sub>  
21 / 8"<sup>1</sup>/<sub>4</sub> 24 / 9"<sup>1</sup>/<sub>2</sub>



La trasparenza del vetro e la morbidezza della pelle, per una famiglia di vasi aperti a libere composizioni o utilizzabili singolarmente.

## CARATTERISTICHE TECNICHE

---

### Dimensioni.

- Piccolo, ø 10 cm h 10 cm
- Largo, ø 19 cm h 20 cm
- Alto, ø 15 cm h 30 cm

**Vaso. Opzionale.** Di forma cilindrica realizzati in vetro stampato con bordo superiore tagliato a caldo e disponibili in 3 dimensioni.

**Cover.** La cover è costituita da una fascia in Pelle Frau® Nest accoppiata all'interno con un'altra fascia della stessa pelle a formare un cilindro in cui poter inserire il vaso. Una cucitura perimetrale, realizzata con filo a contrasto, definisce la geometria della cover e crea una sorta di maniglia a forma di "pinna" che consente la presa dell'oggetto. I bordi sono rifiniti a mano con una ceratura e tinti tono su tono.

**Colori.** In Pelle Frau® Nest:

- Larimar
- Marte
- Salgemma

**Dettagli estetici.** Il logo Poltrona Frau è impresso a caldo sulla cover e posizionato sul lato opposto alla maniglia.

Le cover in pelle possono essere acquistate anche separatamente.

The transparency of glass and softness of leather are combined in a collection of vases, which can be arranged together or used individually.

## TECHNICAL FEATURES

---

### Size.

- Small, ø 10 cm h 10 cm
- Wide, ø 19 cm h 20 cm
- High, ø 15 cm h 30 cm

**Vase. Optional.** Cylindrical in shape, made out of stamped glass with upper edge hot cut and available in three sizes.

**Cover.** The cover is made out of a Pelle Frau® Nest leather strip paired on the inside with another strip made out of the same leather to form a cylinder to put the vase in. An edge stitching done with contrasting thread sketches out the shape of the cover and creates a kind of fin-shaped handle that helps grasp the object. The edges are hand-finished with a waxing and tone-on-tone shades.

**Colours.** In Pelle Frau® Nest:

- Larimar
- Mars
- Salgemma

**Aesthetic details.** The Poltrona Frau is hot-stamped on the cover and positioned on the other side of the handle.

The leather covers can be purchased even separately.

---

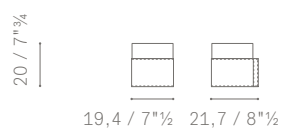
5514060



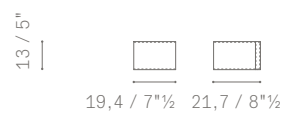
5514010



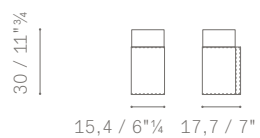
5514061



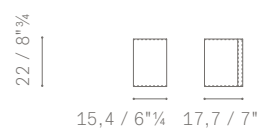
5514011



5514062



5514012



# Gli Oggetti - Marianne — Michele De Lucchi — 2018

---



La forma dei vasi Marianne nasce dalla libertà che ha il vetro di muoversi all'interno di uno stampo a lamelle in acciaio.

## CARATTERISTICHE TECNICHE

---

### Dimensione vaso.

- Medium
- Large

**Materiale.** Vetro soffiato di alta qualità nella finitura bianco latte ottenuto soffiando, insieme al crogiolo di vetro trasparente, anche uno strato di bianco. Lo stampo che viene usato è fatto di lamelle in acciaio. Il vetro, a seconda della forza di soffiatura, assumerà di volta in volta forme leggermente diverse perché spinto in maniera diversa tra le lamelle.

I vasi Marianne sono realizzati in esclusiva per Poltrona Frau. Ogni vaso è unico e irripetibile.

The shape of the Marianne vases springs from the freedom that the glass has to move around in a mould with steel blades.

## TECHNICAL FEATURES

---

### Vase size.

- Medium
- Large

**Material.** Milk-white finished, high quality blown glass made by blowing, together with the transparent glass pot, a white layer as well. The mould used is made out of steel blades. Depending on the blowing force, the glass will take on slightly different shapes each time since it is pushed in different ways between the blade.

The Marianne vases are made exclusively for Poltrona Frau. Each vase is unique and inimitable.

---

5516061



35 / 13<sup>3</sup>/<sub>4</sub>



24 / 9<sup>1</sup>/<sub>2</sub>

---

5516061



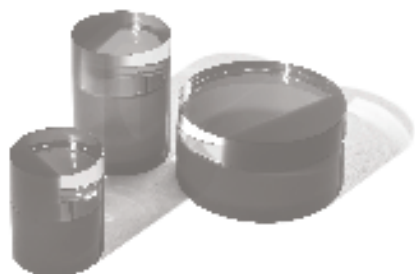
38 / 15"



25 / 9<sup>3</sup>/<sub>4</sub>

---





La bellezza contemporanea del metacrilato in un piccolo ed elegante set di scatole cilindriche.

## CARATTERISTICHE TECNICHE

### Versione.

- Piccolo, con finitura blu
- Basso, con finitura blu
- Alto, con finitura verde

**Base contenitore.** Ottenuta partendo da un blocco pieno di metacrilato che viene svuotato tramite una lavorazione a controllo numerico. A seconda della versione scelta la base può avere la finitura verde o blu.

**Coperchio.** Realizzato in metacrilato trasparente impreziosito da una porzione del tappo colorata come la finitura della base.

**Dettagli estetici.** Sul fondo della base è inciso il marchio Poltrona Frau tramite tecnologia laser.

The contemporary beauty of methacrylate in a small and elegant collection of cylindrical boxes.

## TECHNICAL FEATURES

### Version.

- Small, with blue finish
- Low, with blue finish
- High, with green finish

**Container base.** Made out of a full block of plexiglass that is hollowed using numerical control. Based on the version chosen, the base can be finished in green or blue.

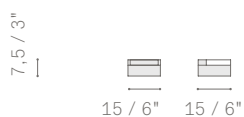
**Cover.** Made out of transparent plexiglass embellished with a part of the cap coloured like the based finish.

**Aesthetic details.** The Poltrona Frau brand is carved on the base using laser technology.

5514040



5514041



5514042



# Gli Oggetti - Pura — Angelo Mangiarotti — 2018

---



---

Scolpita in marmo bianco di Carrara, la ciotola Pura è una riedizione in esclusiva per Poltrona Frau della versione in cristallo disegnata nel 1988. Le minuziose variazioni di spessore danno risalto alle venature del marmo.

## CARATTERISTICHE TECNICHE

---

**Materiale.** Marmo bianco Carrara con finitura semilucida. Il marmo è trattato superficialmente con una soluzione idrorepellente protettiva che gli dona una spetto più naturale.

**Dettagli estetici.** Una targhetta in ottone nella finitura ruthenium con inciso il logo Poltrona Frau e la firma del designer è fissata alla base della ciotola,

Sculpted from white Carrara marble, the Pura bowl is a new edition of the crystal version designed in 1988 produced exclusively for Poltrona Frau. The minute variations in thickness enhance the veins of the marble.

## TECHNICAL FEATURES

---

**Material.** White Carrara marble with semi-polished finish. The surface of the marble is treated with a protective water-repellent solution that gives it a more natural look.

**Aesthetic details.** A Ruthenium-finished glass label with Poltrona Frau logo carved on it and the designer signature is placed on the bowl base,

---

5512050



16 / 6<sup>3</sup>/<sub>4</sub>



35 / 13<sup>3</sup>/<sub>4</sub>



37 / 14<sup>3</sup>/<sub>2</sub>

---

# Gli Oggetti - Zhuang — Neri & Hu — 2018

---



---

In cinese la parola 'zhuang' significa custodire qualcosa di prezioso. La serie di contenitori progettata dal design studio Neri & Hu è un sistema di piccoli scrigni dal design minimale e ultra contemporaneo.

## CARATTERISTICHE TECNICHE

---

### Modelli

- Vassoio rotondo
- Vassoio ovale
- Sistema di vassoi impilabili circolari
- Sistema di vassoi impilabili ovali

---

**Struttura.** In legno massello di noce Canaletto (29) scavati dal pieno con una lavorazione a controllo numerico. I vassoi sono caratterizzati da un taglio diagonale.

---

**Fascia in cuoio.** I vassoi sono rifiniti da una fascia in cuoio Saddle Extra nei colori

- Carbone
- Cammello

---

**Dettagli estetici.** La fascia in cuoio è impreziosita da una cucitura posta a 3 mm dal bordo superiore e realizzata con filo a contrasto. Marchio Poltrona Frau impresso a caldo.

---

**Il sistema di scatole impilabili è composto da n. 4 vassoi portagioie che possono essere sfilati uno ad uno dalla base di appoggio**

---

**Base di appoggio.** In alluminio satinato nella finitura color ottone naturale opaco che permette di tenere uniti i quattro vassoi.

---

In Chinese, “zhuang” means to protect something special. The collection of containers designed by the Neri & Hu design studio offers a system of small storage boxes characterised by a minimalistic and ultra-modern design.

## TECHNICAL FEATURES

---

### Items

- Round tray
- Oval tray
- Stackable round vases system
- Stackable oval vases system

---

**Structure.** In Canaletto walnut solid wood (29) carved out of the wood using numerical control working. The vases have a diagonal cut.

---

**Leather strip.** The vases are topped off with a Cuoio Saddle Extra leather strip in colours

- Coal
- Camel

---

**Aesthetic details.** The saddle-leather strip is embellished by stitching set 3 mm from the top edge using contrasting thread. Hot-stamped Poltrona Frau brand.

---

**The system of stackable boxes is composed of no. 4 jewellery trays that can be slipped out one by one from the base**

---

**Base.** Comes in satin-finished aluminium in the natural matt brass finish that unites the four trays.

---

5519080



4,3 / 1<sup>3</sup>/<sub>4</sub>



5519082



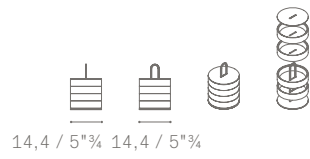
4,3 / 1<sup>3</sup>/<sub>4</sub>



5519020



21 / 8<sup>1</sup>/<sub>4</sub>



5519022



21 / 8<sup>1</sup>/<sub>4</sub>

